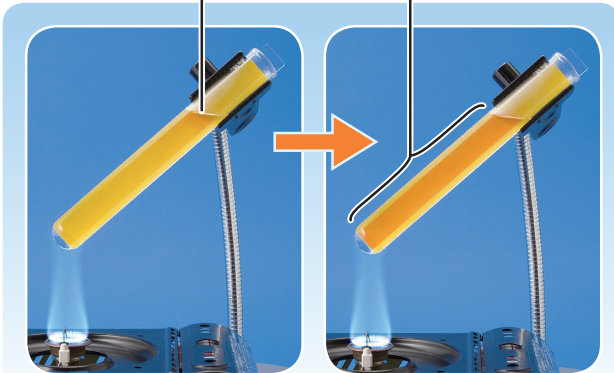


けっ か  
結果

色が<sup>か</sup>変わった部分

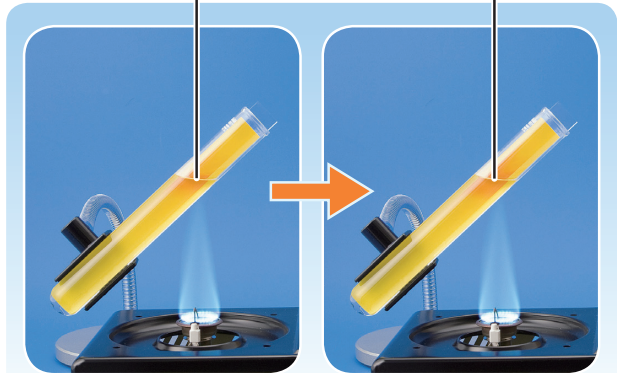


そこ<sup>ねっ</sup>底の部分を熱したとき  
上のほうが先に色が<sup>か</sup>変わり、  
その後、すぐに下のほうまで  
色が変わった。

底の部分を熱したとき、  
試験管の水は、全体が  
あたたまっていったよ。



色が<sup>か</sup>変わった部分



水面の近くを熱したとき  
上のほうだけ色が変わり、  
下のほうは、なかなか色が  
変わらなかった。

水面の近くを熱したとき、  
下のほうの水は、なかなか  
あたたまらなかったよ。



結果から

わかること

試験管の水は、下のほうを熱したときは、全体があたたまるが、上のほうを熱したときは、下のほうは、なかなかあたたまらないことがわかる。



## 動く絵の具のつぶ

- ① 水を入れた試験管に、金色の絵の具を少し入れ、水でとく。
- ② <sup>やく</sup>約 40℃の湯であたためた手で、  
①の試験管の下のほうをにぎる。
- ③ しばらくしてから、絵の具のつぶのようすを  
<sup>かんさつ</sup>観察し、水のあたたまり方を考えてみよう。



9

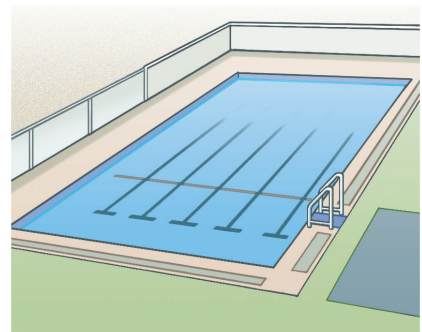
## 水のすがた

## 学習のはじめに

思い出してみよう!

これまでの生活を思い出して、  
次の問題に答えましょう。

- ① 夏のころに入った、  
プールの水の温度  
は、何℃ぐらいだ  
と思いますか。

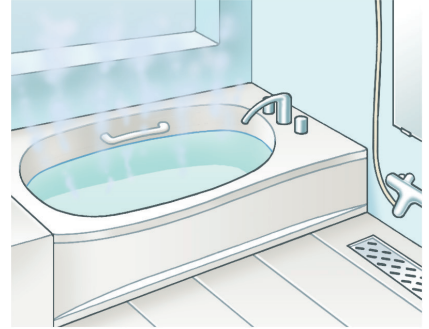


.....

ほん さつ  
教科書 **本冊** では、  
144～145ページ

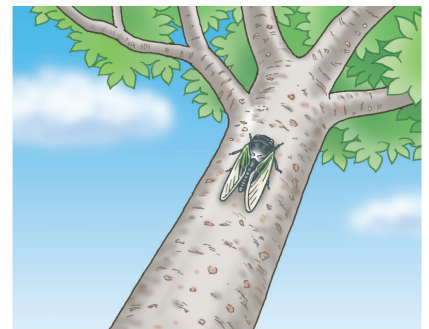
- ② わかした後のふろの湯の温度は、何℃ぐらいだと思いますか。

.....



- ③ 夏の暑い日の昼間、気温は何℃ぐらいだと思いますか。

.....



- ④ 冬の寒い日の朝、水たまりがこおっていました。この日の朝の気温は、何℃ぐらいだと思いますか。

.....

