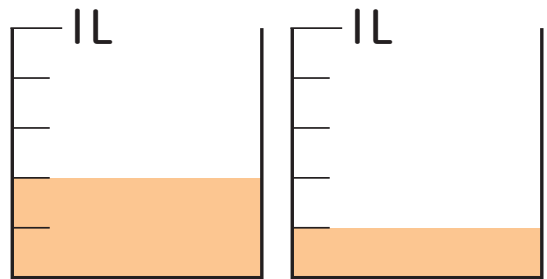


3 分数のたし算・ひき算

1

ジュース $\frac{2}{5}$ L と $\frac{1}{5}$ L を
あわせると何Lですか。

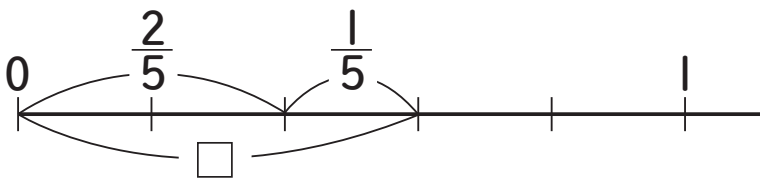
しき
式


りこ

分数のたし算は
どのように計算すればいいのかな。



めあて → 分数のたし算のしかたを考えよう。



$\frac{1}{5}$ が何こになるかを考えよう。



$\frac{2}{5}$ は $\frac{1}{5}$ が こ、 $\frac{1}{5}$ は $\frac{1}{5}$ が こ。

あわせて、 $\frac{1}{5}$ が(2+1)こなので、

になります。

$$\frac{2}{5} + \frac{1}{5} = \text{$$

L

2

$\frac{2}{6} + \frac{4}{6}$ の計算をしましょう。

$$\frac{2}{6} + \frac{4}{6} = \text{$$

$$= \text{$$



$$\frac{6}{6} = 1$$



$\frac{1}{5}$ や $\frac{1}{6}$ が何こになるかを考えると、
分数のたし算ができるね。

3

① $\frac{1}{3} + \frac{1}{3}$

② $\frac{4}{7} + \frac{2}{7}$

③ $\frac{1}{5} + \frac{3}{5}$

④ $\frac{2}{4} + \frac{1}{4}$

⑤ $\frac{2}{9} + \frac{5}{9}$

⑥ $\frac{5}{8} + \frac{1}{8}$

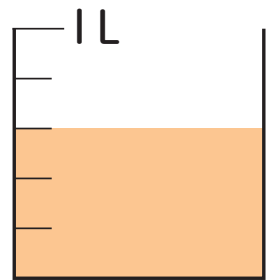
⑦ $\frac{2}{7} + \frac{5}{7}$

⑧ $\frac{3}{10} + \frac{7}{10}$

4

ジュースが $\frac{3}{5}$ Lあります。
 $\frac{1}{5}$ L飲むと、のこりは何L
 ですか。

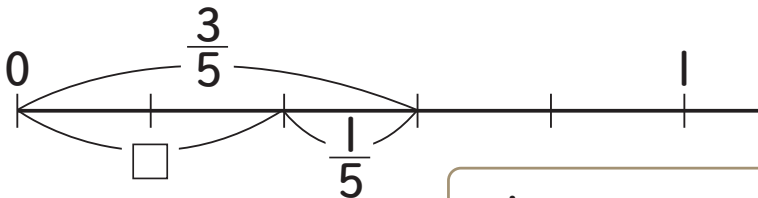
式



ひき算も、たし算と同じように考えて……



めあて 分数のひき算のしかたを考えよう。



$\frac{1}{5}$ が何こになるかを考えると……

$\frac{3}{5}$ は $\frac{1}{5}$ が こ、 $\frac{1}{5}$ は $\frac{1}{5}$ が こ。

のこりは、 $\frac{1}{5}$ が $(3 - 1)$ こなので、

になります。

16 分 数

$$\frac{3}{5} - \frac{1}{5} = \square$$

$$\square \text{ L}$$

5

$1 - \frac{1}{4}$ の計算をしましょう。

$$1 - \frac{1}{4} = \square - \frac{1}{4}$$

$$= \square$$



$$1 = \frac{4}{4}$$



たし算と同じように、 $\frac{1}{5}$ や $\frac{1}{4}$ が何こになるかを
考えると、分数のひき算ができるね。

6 ① $\frac{2}{3} - \frac{1}{3}$ ② $\frac{8}{9} - \frac{7}{9}$ ③ $\frac{4}{5} - \frac{2}{5}$

④ $\frac{5}{7} - \frac{1}{7}$ ⑤ $\frac{7}{8} - \frac{2}{8}$ ⑥ $\frac{7}{10} - \frac{4}{10}$

⑦ $1 - \frac{2}{3}$ ⑧ $1 - \frac{3}{10}$

