

1 何倍でしょう

1 ゴムで^{うご}動く車の走った長さをくらべました。
赤は4m, 青は8m走りました。
赤の走った長さの何^{ばい}倍が, 青の走った長さですか。



何倍かをもとめるには、
どんな計算をしたら
いいのかな。

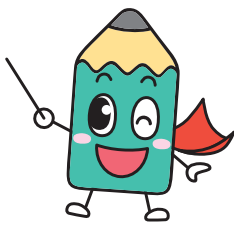
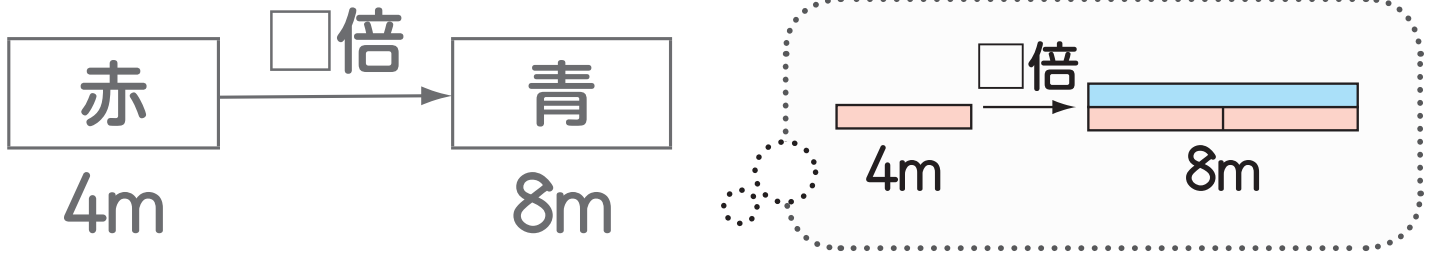


だいち

めあて

何倍かをもとめる計算のしかたを
考えよう。

ア 下の図を見て，どんな計算になるかを考えましょう。



4mの何倍かをもとめることは、
4mの何こ分かをもとめることです。

4mの何倍かが8mだから、
 $4 \times \square = 8$ の□にあてはまる数をもとめることになります。

しき式 =
 倍

何倍になるかは，わり算でもとめられました。



ひなた

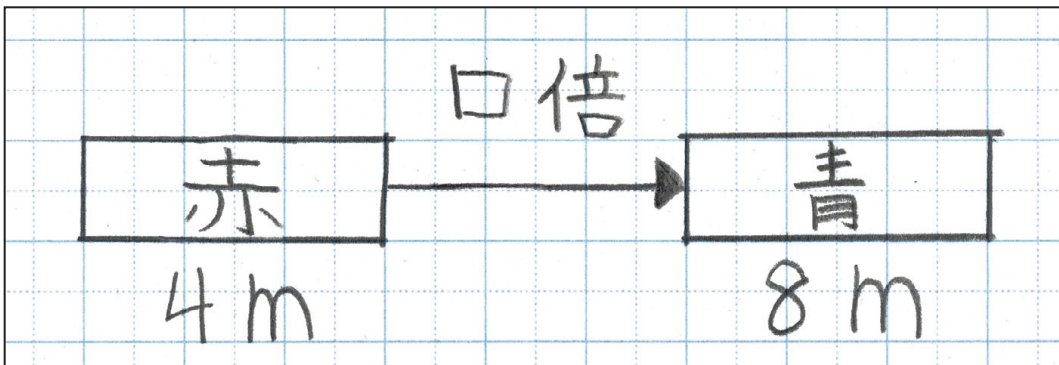
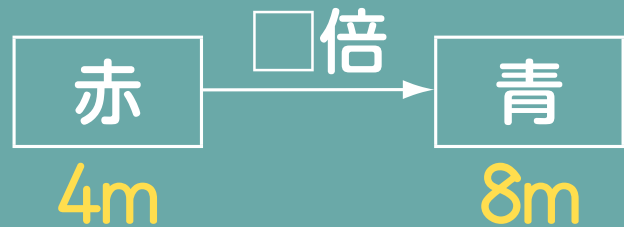
イ アの図をかいてみましょう。

図のかき方

① 赤の走った長さの
□倍が青の走った
長さになることに
目をつけて、図を
かく。



② わかっている数を
かく。



図をかくと
わかりやすいね。



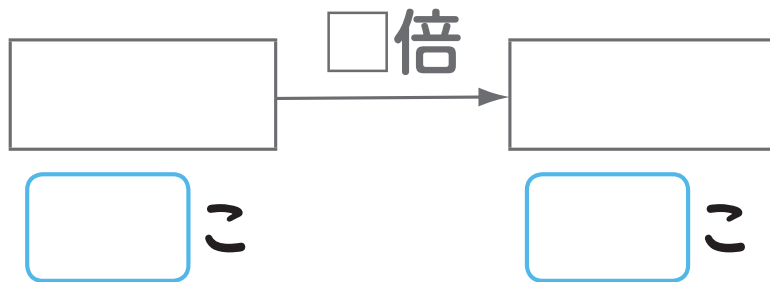
かいと

2

ふくろには6こ，かんには
30このあめがはいっています。

かんのあめの数は，ふくろの
あめの数の何倍ですか。

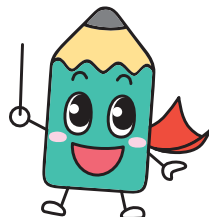
図にかいて考えましょう。



かんのあめの数 と ふくろのあめの数 は，
どのようなじゆんに図にかいたら
いいのかな。



さくら



ふくろのあめの数 の何倍が，
かんのあめの数 というように
よみかえて考えましょう。