



ちがいをみて

図をつかって考えよう(3)



ちがいをみて



赤組が 白組を
4点^{てん} リードして
います。



1

赤組と 白組で とく点を
きそって います。

赤組は，白組より 4点
おお
多いそうです。

赤組は 15点です。

白組は なん
何点ですか。

赤組と 白組は
どちらの とく点が
多いかな。



ず
図を つかって
みると……



だいち



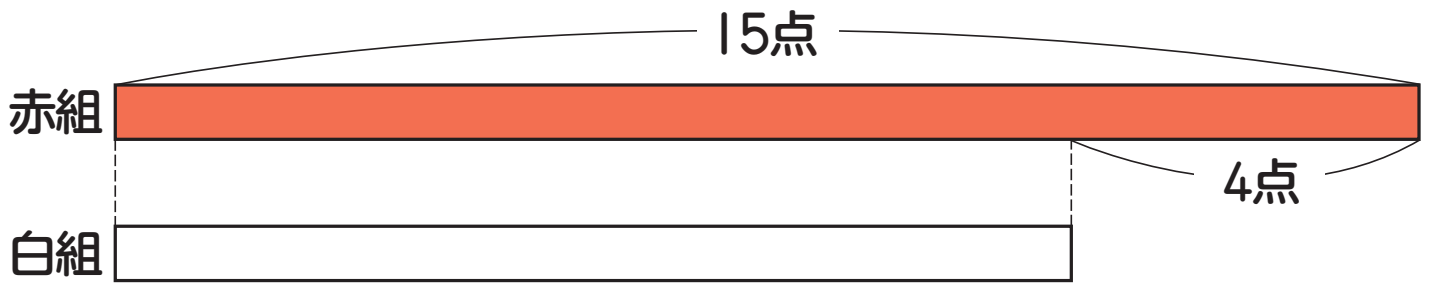
ひなた

めあて

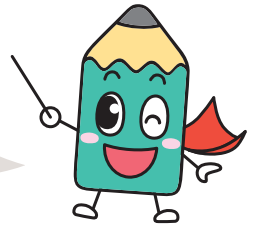
図を つかって，どちらが 多いかを
かんが
考えよう。

ア

図を見て考えましょう。



図を 2本 つかうと、
ちがいが よく わかります。



イ

図を つかって

せつめいしましょう。



かいと

図から、白組は 赤組より
4点 ^{すく} 少ない ことが わかるから……

しき

=

点



りんごと みかんを ^か買います。

りんごは、みかんより 45円
^{たか}高いそうです。

りんごは 85円です。

みかんは 何円ですか。

