

Advanced Vision Quest

English Logic and Expression



OPERATION MANUAL

デジタル教科書の使い方



基本操作

様々な便利機能を搭載。紙面のボタンやその他の機能の使い方を説明します。

ツール位置を左右切り替えられる

左右にあるツール引き出しボタンを押すことで、ツールバーの位置を左右に変更することができます。
※設定(⚙️)から、「ツールバー位置のきりかえ」で、上部にツールバーを配置することも可能です。

バインダーへ移動する

白紙のノートや画面のキャプチャを貼り込んだ自分だけのノートを作成できます。

しおり一覧

書き込みなどを保存し、そのページに移動できます。同じページに複数の状態を保存できます。

表示のきりかえ

紙面上にある書き込みやアイコン・マスクの表示を ON/OFF できます。

一覧表示

さまざまなファイルへのリンクやマーカーの一覧です。ジャンプできます。

ヘルプ

アイコンの一覧とその機能を確認することができます。

ページを送る・戻す

「ページ送りボタン」を押すことで、実際の教科書紙面と同じようにページ送りができます。

ページ

「ページ」アイコンは、教科書のページ番号を入力することで、そのページにジャンプします。

設定

ツールバー位置などの設定や、ブラウザ版で学習履歴の保存・読み込みをします。
全画面表示
全画面表示を ON/OFF できます。ブラウザ版をご利用の場合でも、アプリ版同様の大きい画面で表示できます。
ツールバー位置のきりかえ
左右か上かをきりかえます。
ツールバー設定
表示するアイコンの増減や表示順を変更できます。

ページ一覧

紙面を確認しながらページの移動をすることもできます。

啓林館のデジタル教科書は…

多機能を集約した操作メニュー なので、様々な操作が1カ所で簡単にできます。

ドラッグで移動が可能

操作メニューは、**超教科書ビューア**上で移動が可能です。紙面やコンテンツを拡大/縮小しても、操作メニューはそのまま!

使いやすい任意の場所で使用することが可能!

操作性を重視

「操作部」と「設定部」を分けることで、「よく使うボタン」と「設定を行うボタン」を明確にしました。さらに、設定部をたたむことが可能なため、普段はコンパクトに、必要なときに設定部を開くことができます。

表示設定のショートカットを配置

必要な時だけサブメニューの開閉が可能

設定部
個別の機能が設定できます。

操作部

- 前へ
- 再生/一時停止
- 停止
- 次へ

テキスト画面

教科書紙面から本文を抜き出した画面です。

音声速度

授業にあわせて、再生速度を設定できる

Fast Fast音声(約120%)
Normal Normal音声
Slow Slow音声(約90%)

※「Listening」など、教科書本文以外の音声では「Normal」の速度のみの再生になります。

再生機能

授業スタイルや活動に合わせて使用できる再生機能

Normal 通常再生
通常の音声再生機能です。再生中の文章の色が青文字になります。

Karaoke カラオケ再生
カラオケのように読み上げている箇所の子文字の色が変わっていきます。どこを読んでいるか認識しやすくなっています。

Shadowing IN シャドーイング・イン
全ての文字が消えた状態から、音声に合わせて読み上げられた文字が表示されるシャドーイング表示です。音声を聞いて即座に発音する形式のシャドーイング活動の際に有効です。

Shadowing OUT シャドーイング・アウト
全ての文字が表示された状態から、音声に合わせて読み上げられた文字が消えていくシャドーイング表示です。文字を認識しながら音声についていく形式のシャドーイング活動の際に有効です。

表示設定

表示の切り替えも可能

ポイント フレーズごとのスラッシュなどが表示されます。

白黒反転 黒板での表示時に見やすいように白黒反転できます。

マスク 任意の箇所にマスクを行うことができます。

再生間隔機能

間隔を調整して多彩な音読活動を

0s ... 文と文の間が0秒
1s ... 文と文の間が1秒
2s ... 文と文の間が2秒
3s ... 文と文の間が3秒

Repeat ... リピート
1文ごとにリピートするように設定できます。

実時間 (Real) ... 文と文の間が直前の文の長さ

マスキング一括設定

マスキングを活用して穴埋め学習

リセット
ついているマスクをリセットできます。

ランダム 20 ... 個
個数を自由に選んでランダムにマスキングをすることができます。

表示サイズ

利用環境にあわせられる3段階の文字サイズ

Small Medium Large

大・中・小の表示のサイズを選択することができます。
※書き込みなどの情報は、サイズごとに個別に表示されます。

役割再生

役割を選んで教科書本文で対話練習を

登場人物ごとに音声の on/off を選ぶことができます。off にした登場人物の箇所は音声で再生されないため、実際に読み上げて対話の模擬練習を行うことができます。

文法スライド

スライドコンテンツ

Example Bankの例文をスライドショー形式で練習することができるコンテンツです。



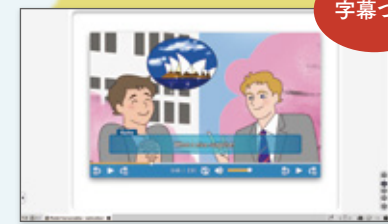
操作ボタン一覧

- PREV** 一つ前のスライドに戻ることができます。
- PLAY** 表示されているスライドからスライドショーを再生することができます。
- PAUSE** 再生中のスライドショーを一時停止できます。
- STOP** スライドショーを停止し、最初のスライドに戻ることができます。
- NEXT** 次のスライドへ移動することができます。
- BACK** メニュー画面に戻ることができます。

動画コンテンツ

資料動画や文法解説動画などの動画を収録しています。

Model Conversation (アニメーション)



本文の内容をアニメーションにしたものです。字幕が入っているのでこの部分を読んでいるのかを確認しながら見るすることができます。

Point

動画の後半では、一部の登場人物の音声が off になっているので、その登場人物になりきって対話の練習を行うことも可能です！

文法解説動画 (スマートレクチャー)

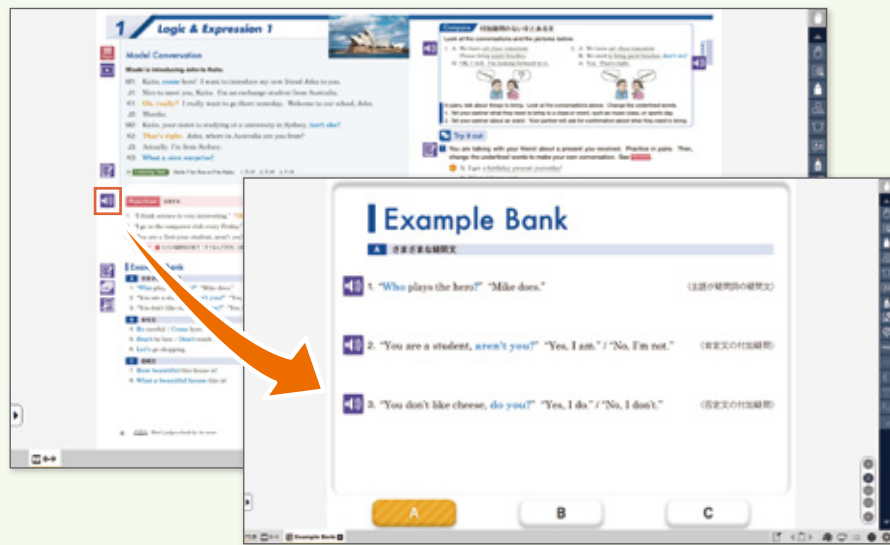


Vision Quest 総合英語のスマートレクチャー版文法解説動画を見ることができます。

※web ページへのリンクを含みます。インターネット環境がある状態でご利用ください。

Example Bank

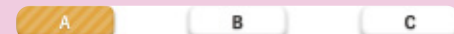
例文を拡大表示しています。解説の際にご活用いただけます。文と文の間も大きくとっていますので、書き込んでご活用いただけます。



それぞれの例文に対応した音声を聞くことができます。

Point

紙面の A/B/C に合わせて分割しています。



切り替えることでそれぞれの例文を表示することができます！

文法解説関係

紙面から関連する文法項目を確認できるページなどへジャンプすることができます。

巻末の文法解説ページへのページジャンプ



紙面で紹介されている関連ページにジャンプすることができます。



Vision Quest 総合英語(紙面) との連携

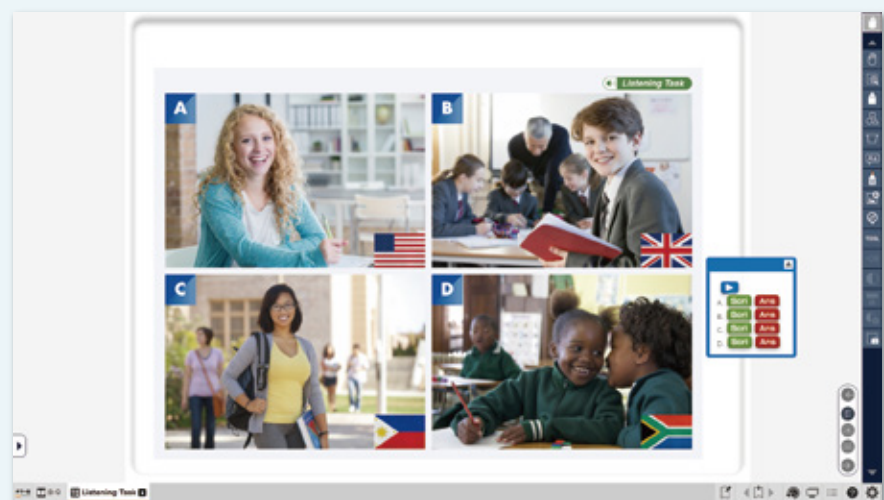


Vision Quest 総合英語での関連箇所の解説ページを確認することができます。

※web ページへのリンクを含みます。インターネット環境がある状態でご利用ください。

問題コンテンツ

問題のコンテンツでは、問題を解くだけでなく、スクリプトを確認することも可能です。



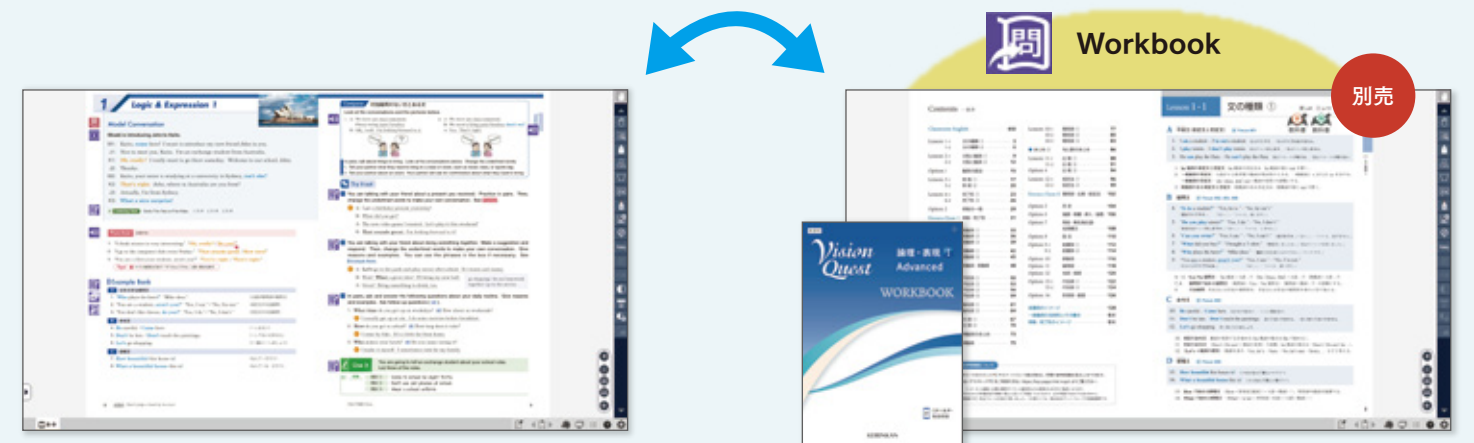
音声を再生することができます。もう一度クリック・タップすることで一時停止することができます。

音声のスクリプトをポップアップで表示します。もう一度クリック・タップすることでポップアップを閉じることができます。

解答をポップアップで表示します。もう一度クリック・タップすることでポップアップを閉じることができます。

ワークブックとの連携

別売商品である「デジタル教材 Vision Quest Advanced ワークブック」とリンクすることができます。お互いに対応しているページにジャンプすることも可能です。



※デジタル教科書からのリンクを使用するためには、デジタル教科書と同じ端末にインストールされている必要があります。

※詳しくは該当の商品の使い方をご確認ください。