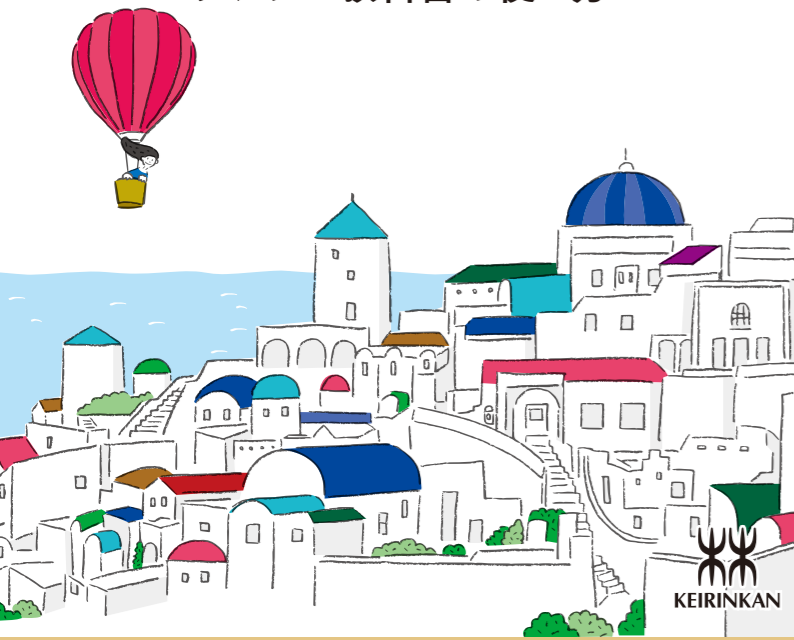




OPERATION MANUAL

デジタル教科書の使い方



KEIRINKAN

基本操作

様々な便利機能を搭載。紙面のボタンやその他の機能の使い方を説明します。

ツール位置を左右切り替えられる

左右にあるツール引き出しボタンを押すことで、ツールバーの位置を左右に変更することができます。
※設定(⚙️)から、「ツールバー位置のきりかえ」で、上部にツールバーを配置することも可能です。

バインダーへ移動する

白紙のノートや画面のキャプチャを貼り込んだ自分だけのノートを作成できます。

しおり一覧

書き込みなどを保存し、そのページに移動できます。同じページに複数の状態を保存できます。

表示のきりかえ

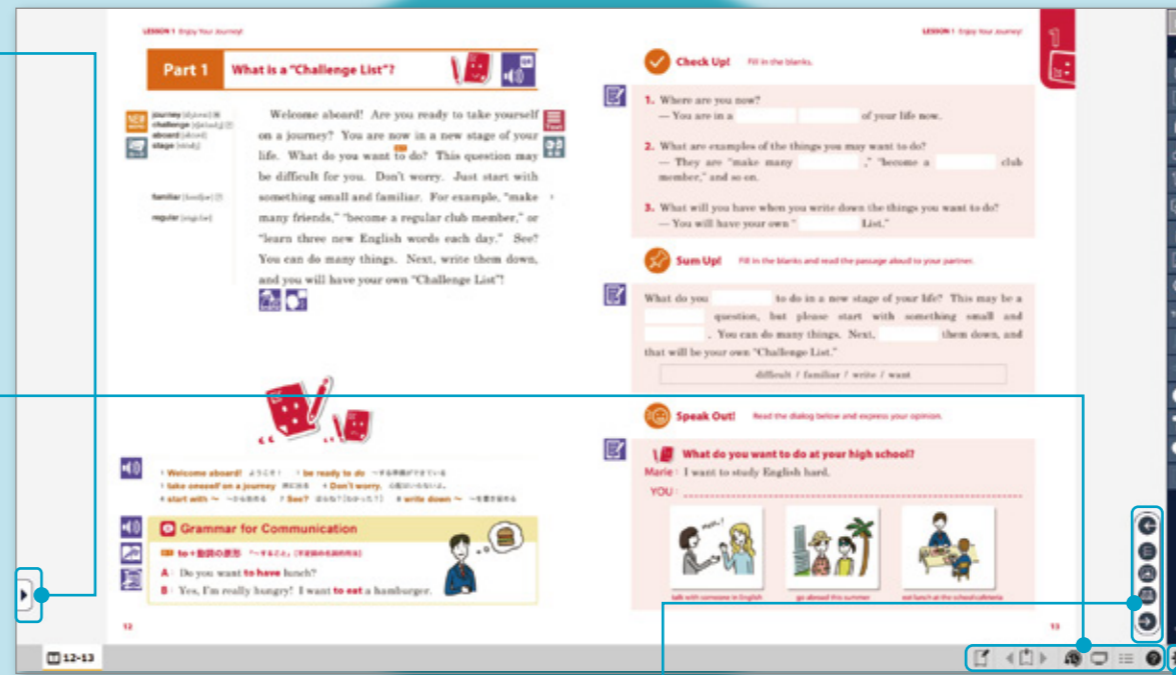
紙面上にある書き込みやアイコン・マスクの表示を ON/OFF できます。

一覧表示

さまざまなファイルへのリンクやマーカーの一覧です。ジャンプできます。

ヘルプ

アイコンの一覧とその機能を確認することができます。



ページを送る・戻す

「ページ送りボタン」を押すことで、実際の教科書紙面と同じようにページ送りができます。

ページ

「ページ」アイコンは、教科書のページ番号を入力することで、そのページにジャンプします。

設定

ツールバー位置などの設定や、ブラウザ版で学習履歴の保存・読み込みをします。
全画面表示
全画面表示を ON/OFF できます。ブラウザ版をご利用の場合でも、アプリ版同様の大きい画面で表示できます。
ツールバー位置のきりかえ
左右上かきをきりかえます。
ツールバー設定

もくじ

「もくじ」を押すことで、教科書のもくじを開くことができます。

ページ一覧

紙面を確認しながらページの移動をすることもできます。

啓林館のデジタル教科書は...

多機能を集約した操作メニューなので、様々な操作が1カ所で簡単にできます。

ドラッグで移動が可能



操作メニューは、超教科書ビューア上で移動が可能です。紙面やコンテンツを拡大/縮小しても、操作メニューはそのままだ。

使いやすい任意の場所で使用することが可能!

操作性を重視

「操作部」と「設定部」を分けることで、「よく使うボタン」と「設定を行うボタン」を明確にしました。さらに、設定部をたたむことが可能なため、普段はコンパクトに、必要なときに設定部を開くことができます。

表示設定のショートカットを配置

必要な時だけサブメニューの開閉が可能

設定部
個別の機能が設定できます。

操作部

- 前へ
- 再生/一時停止
- 停止
- 次へ

テキスト画面

教科書紙面から本文を抜き出した画面です。

音声速度 授業にあわせて、再生速度を設定できる

Fast Fast音声(約120%)

Normal Normal音声

Slow Slow音声(約90%)

※「Listening」など、教科書本文以外の音声では「Normal」の速度のみの再生になります。

再生間隔機能 間隔を調整して多彩な音読活動を

0s ... 文と文の間が0秒

1s ... 文と文の間が1秒

2s ... 文と文の間が2秒

3s ... 文と文の間が3秒

Repeat ... リピート
1文ごとにリピートするように設定できます。

実時間(Real) ... 文と文の間が直前の文の長さ

再生機能 授業スタイルや活動に合わせて使用できる再生機能

Normal 通常再生
通常の音声再生機能です。再生中の文章の色が青文字になります。

Karaoke カラオケ再生
カラオケのように読み上げている箇所の子文字の色が変わっていきます。どこを読んでいるか認識しやすくなっています。

Shadowing IN シャドーイング・イン
全ての文字が消えた状態から、音声に合わせて読み上げられた文字が表示されるシャドーイング表示です。音声を聞いて即座に発音する形式のシャドーイング活動の際に有効です。

Shadowing OUT シャドーイング・アウト
全ての文字が表示された状態から、音声に合わせて読み上げられた文字が消えていくシャドーイング表示です。文字を認識しながら音声についていく形式のシャドーイング活動の際に有効です。

マスキング一括設定 マスキングを活用して穴埋め学習

リセット
ついているマスクをリセットできます。

新出語
新出語のみにマスキングをすることができます。

ランダム 20 ... 個
個数を自由に選んでランダムにマスキングをすることができます。

表示サイズ 利用環境にあわせられる3段階の文字サイズ

Small Medium Large

大・中・小の表示のサイズを選択することができます。
※書き込みなどの情報は、サイズごとに個別に表示されます。

表示設定 表示の切り替えで強調

白黒反転
黒板での表示時に見やすいように白黒反転できます。

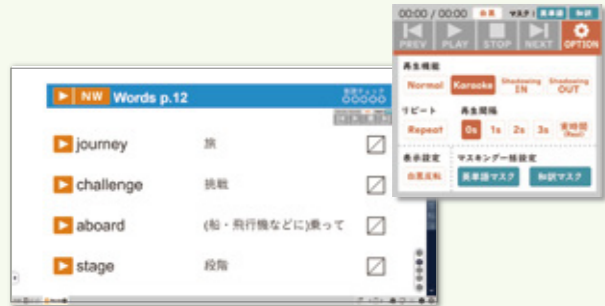
ポイント
フレーズごとのスラッシュなどが表示されます。

新出語
文中の新出語の色を変えて強調できます。

マスク
任意の箇所にもマスキングを行うことができます。

NEW WORD New Words

該当ページの新出語を確認できます。各種再生機能で多彩な学習方法が可能です。



全体再生
▶ **NW** 該当ページの新出語を全て連続再生できます。

再生機能
 ▶ **Normal** 通常再生
 ▶ **Karaoke** カラオケ再生
 ▶ **Shadowing IN** シャドーイング・イン
 ▶ **Shadowing OUT** シャドーイング・アウト

リピート
▶ **Repeat** 単語ごとにリピート再生を行うことができます。

再生間隔
0s 1s 2s 3s 無制限
新出単語の連続再生時・リピート再生時に、次の単語の音声を読み上げるまでの間隔(時間)を調整することができます。生徒が発音するための間隔を開けるなど、活動内容に応じてご利用いただけます。

マスキング
英単語や日本語訳にマスクをつけて、隠すことができます。
 ▶ **英単語マスク** 全ての英単語にマスクを一括でつけることができます。
 ▶ **日本語訳マスク** 全ての日本語訳にマスクを一括でつけることができます。

表示設定
▶ **白黒反転** 画面の白黒反転が可能です。黒板に表示する際に見やすくなります。

動画コンテンツ

資料動画や文法解説動画などの動画を収録しています。



Vision Quest 総合英語のスマートレクチャー版文法解説動画を見ることができます。

※web ページへのリンクを含みます。インターネット環境がある状態でご利用ください。

リテリング機能

リテリング用の写真やイラスト、ヒントを表示することができます。またスライドショーのように教科書の写真・イラストに対応する本文の音声を聞くことができます。



▶ **PREV** 一つ前の写真・イラストに戻ることができます。

▶ **PLAY / PAUSE** 音声の再生・一時停止ができます。

▶ **STOP** 再生を停止し、最初の写真・イラストに戻ることができます。

▶ **NEXT** 次の写真・イラストに移動することができます。

▶ **リテリング** リテリング時のヒントとなるキーワードを表示・非表示することができます。

文法解説関係

紙面から関連する文法項目を確認できるページなどへジャンプすることができます。



Vision Quest 総合英語(紙面)との連携

※web ページへのリンクを含みます。インターネット環境がある状態でご利用ください。

WPM (速読用コンテンツ)

Words Per Minuteを計測することができるコンテンツです。STARTで秒数をカウントして、自分のWPMを測ってみましょう。

207 words ÷ 0 seconds × 60 = wpm

▶ **START** 秒数のカウントをスタートします。
 ▶ **STOP** 秒数のカウントをストップします。
 ▶ **RESULT** 結果を表示します。
 ▶ **RESET** 最初の画面に戻ります。

評価

▶ **Beginner** WPMが99以下の場合に表示されます。
 ▶ **Intermediate** WPMが100~149の場合に表示されます。
 ▶ **Advanced** WPMが150以上の場合に表示されます。

ワークブック/サブノートとの連携

別売商品である「デジタル教材 LANDMARK Fit サブノート」「デジタル教材 LANDMARK Fit ワークブック」とリンクすることができます。お互いに対応しているページにジャンプすることも可能です。



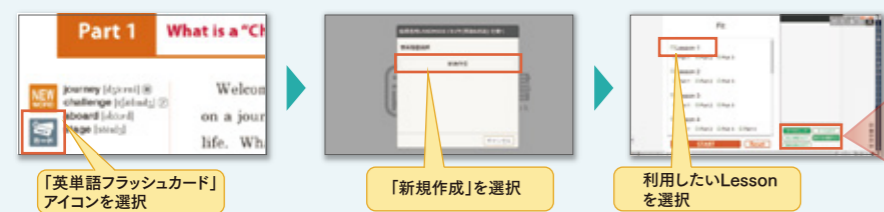
※デジタル教科書からのリンクを使用するためには、デジタル教科書と同じ端末にインストールされている必要があります。

※詳しくは該当の商品の使い方をご確認ください。

英単語フラッシュカード

教科書の新出語を音声・発音記号・和訳と共に、カード形式で学習できます。

アイコン選択後のご説明

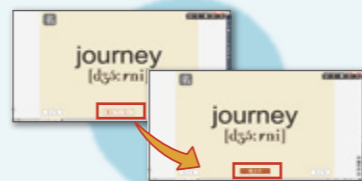


単語選択フィルター
単語を選択する際に、フィルターをかけて単語を絞り込むことができます。

① すべてチェック
② すべてはずす
③ 覚えた単語をはずす
④ 覚えていない単語をチェック
⑤ 固有名詞をはずす

上記5種類のフィルターが選択可能です。

フラッシュカード活動中に下図のように「覚えていない」ボタンがあります。これをクリックすることで「覚えた」に変更できます。③④のフィルターにはこちらが反映されます。



フレーズ音読ツール

教科書本文をフレーズリーディングで練習することができ、同時にフレーズごとの日本語訳と照らし合わせることもできます。

アイコン選択後のご説明



便利な「Option ボタン」の説明は下記をご覧ください。

Optionボタンの使い方

1.再生方法
▶ **自動** ▶ を押しと音声は次々自動再生されます。
▶ **手動** ▶ を押しと1単語ずつ再生され、▶ を押しと前後の単語に移動できます。
※手動再生時、「再生間隔」「再生回数」「表示時間」は使用できません。

2.再生順
▶ **新出順** 紙面に登場する新出語の順番にフラッシュカードが再生されます。
▶ **ランダム** 選択した単語がランダムな順番で再生されます。
▶ **アルファベット** 選択した単語がアルファベットの順番で再生されます。

3.表示時間 0.3s 0.5s 1s 2s 無制限
英単語、日本語訳を表示する際の表示時間を調整することができます。

4.再生間隔 0s 0.5s 1s 2s 無制限
次の音声が再生されるまでの間隔を設定できます。

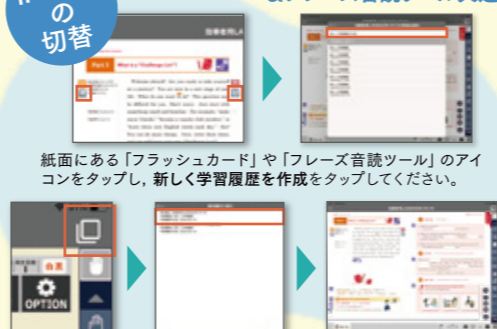
5.再生回数 1回 2回 3回
単語ごとに繰り返して読み上げる回数を設定できます。

6.表示設定
▶ **高調マープ** フラッシュカード再生時、再生中の単語の品詞を表示できます。
▶ **白黒反転** 白黒反転します。

7.音声 ▶ **無音** 音声なしで再生することができます。

8.発音記号 ▶ **表示** ▶ **非表示** 発音記号を表示・非表示にすることができます。

iPad版の切替



教科書と画面を切り替える場合は、画面右上にある「切り替え」アイコンをタップし、教科書切り替えから切り替えることができます。
※Windows, Chromebookの場合は別ウィンドウ、別タブが開きます。

Optionボタンの使い方

1.再生方法
▶ **自動** ▶ を押しと音声は次々自動再生されます。
▶ **手動** ▶ を押しと1フレーズずつ再生され、▶ を押しと前後の文章に移動できます。
※手動再生時、「再生間隔」「再生回数」は使用できません。

2.表示切替
▶ **左右表示** 英語の本文と日本語訳を左右で表示します。
▶ **上下表示** 英語の本文と日本語訳を上下で表示します。

3.表示内容
▶ **英→日** 英語の文章が表示されてから日本語訳が表示されます。
▶ **日→英** 日本語訳が表示されてから英語の文章が表示されます。
▶ **英&日** 英語の文章と日本語訳が同時に表示されます。
▶ **英語のみ** 英語の文章のみが表示されます。

4.再生間隔 0s 0.5s 1s 2s 無制限
次の音声が再生されるまでの間隔を設定できます。

5.再生回数 1回 2回 3回
フレーズごとに繰り返して読み上げる回数を設定できます。

6.表示設定 ▶ **白黒反転** 白黒反転します。