

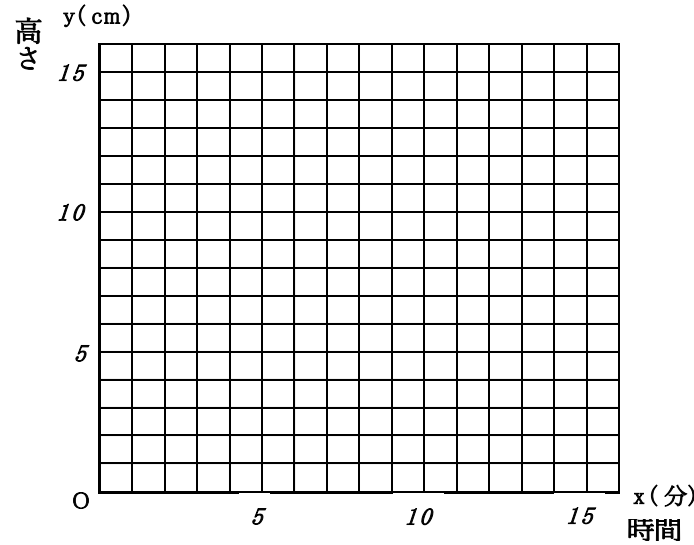
～ いろいろな関数 ～

( )組( )番 名前( )

**復習課題1** からの水槽に1分間に2cmの割合で水を入れるときの様子を、入れはじめからの時間をx分、底から水面までの高さをycmとしてグラフに表しなさい。

|       |   |   |   |   |   |   |   |   |   |     |
|-------|---|---|---|---|---|---|---|---|---|-----|
| x(分)  | 1 | 2 | 3 | 4 | 5 | 6 | 7 | 8 | 9 | ... |
| y(cm) |   |   |   |   |   |   |   |   |   | ... |

《式》



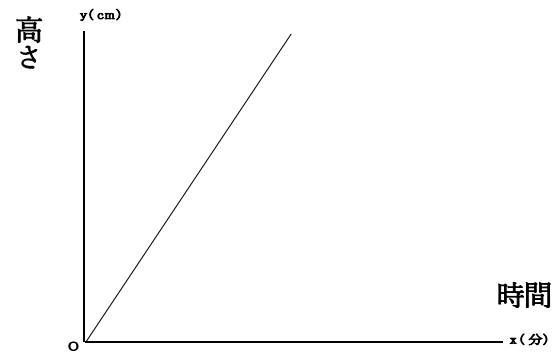
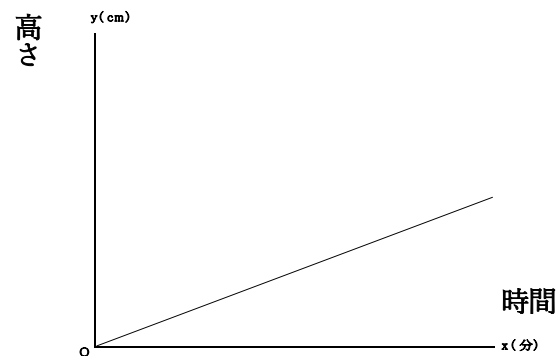
**復習課題2** 図のような高さが同じ水槽に一定の割合で水を入れていく。水を入れはじめからの時間をx分、底から水面までの高さをycmとしてグラフに表した。グラフの形として、適当なものを線で結びなさい。



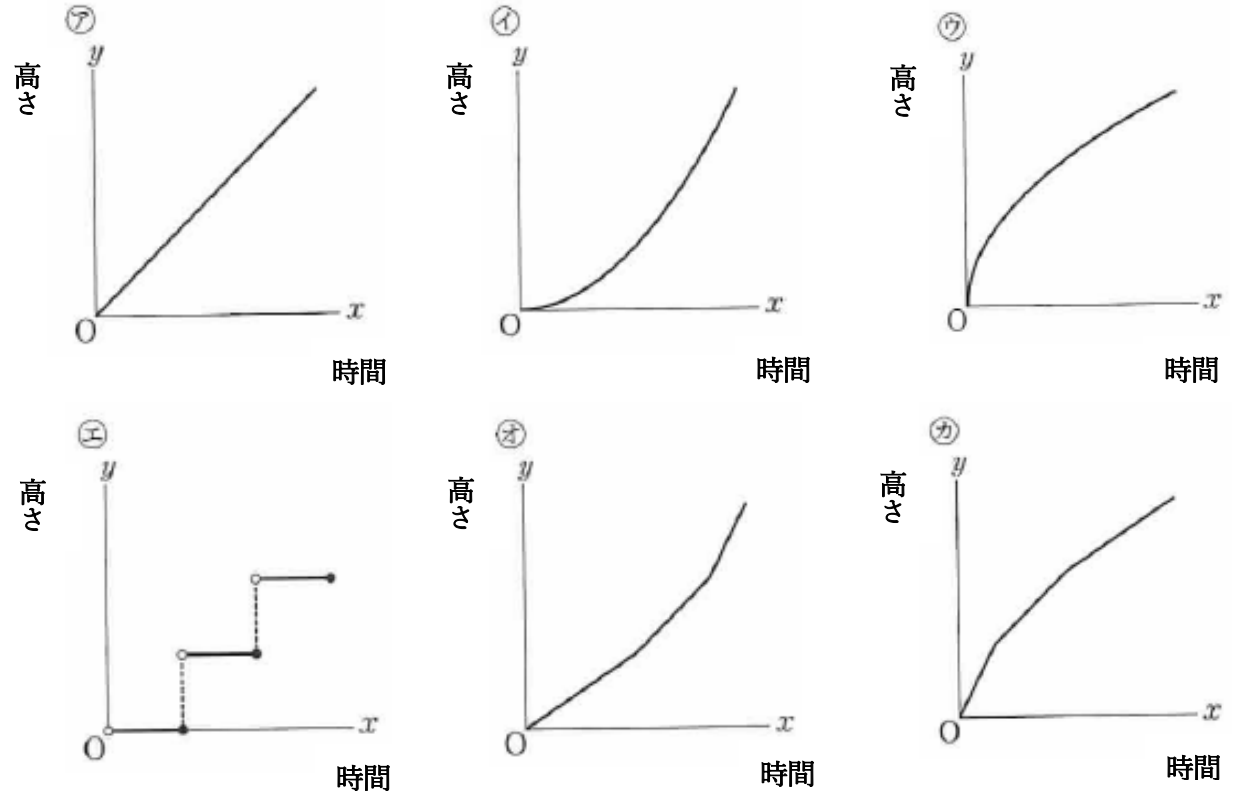
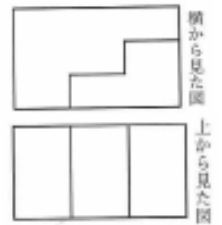
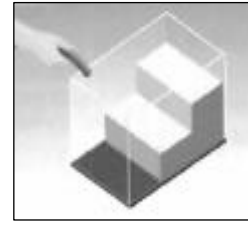
●



●



**学習課題** 右の図のような底が階段状になっている直方体の水槽に、毎分一定の割合で水を入れていきます。この様子を表すグラフはどれでしょうか。入れはじめからの時間をx分、底から水面までの高さをycmとする。



【私の選んだグラフは…】

《理由》

|  |
|--|
|  |
|  |
|  |
|  |

【友達の意見を聞いて…】

|  |
|--|
|  |
|  |
|  |
|  |
|  |

【今日の振り返り課題】

