



1 たねまき

虫めがねを^{つか}使って、たねを
かんさつしてみましよう。



目をいためるので、ぜったいに、
虫めがねで^{たいよう}太陽を見てはいけない。

じっさいの大きさ

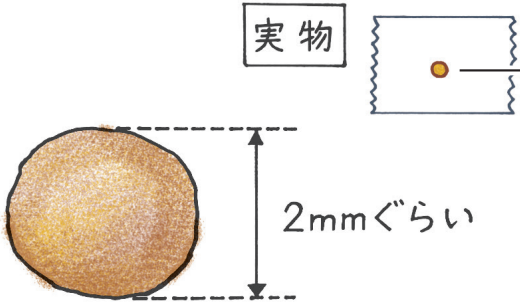


ホウセンカ



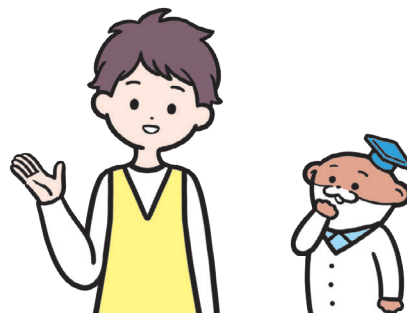
ヒマワリ



ハウセンカのたね	
4月20日	3年1組 (入谷ひまり)
	
大きさ	2mmぐらい。
形	丸い。
色	茶色。
さわると、とてもかたかった。 ヒマワリのたねよりも小さかった。	

たねを、
ちよくせつ
きろくカードに
はってもよい。

たねの大きさや形、
色はどこがにいて、
どこがちがうのかな。

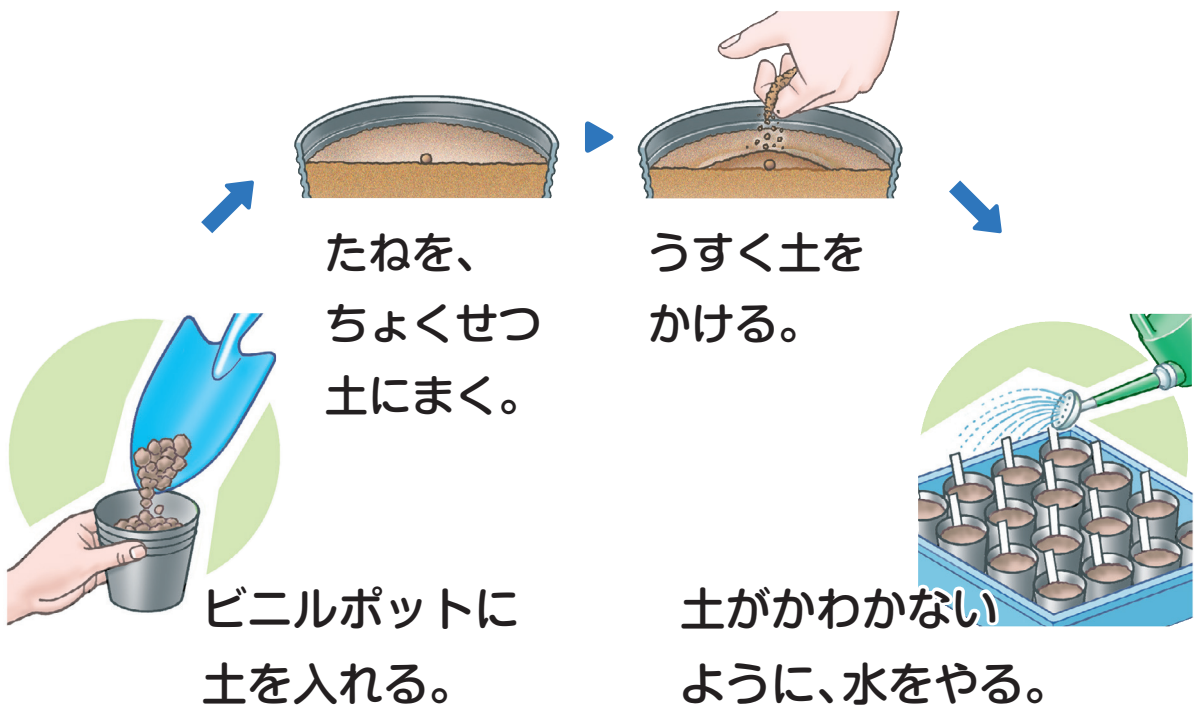


そだ しょくぶつ
育てたい植物のたねを
まきましょう。



たねのまき方

小さなたね (ホウセンカ)



大きなたね (ヒマワリ)







たねは、このあと
どうなるのかな。

ハウセンカとヒマワリの
そだ
育ちをくらべてみよう。



問題

しょくぶつ
植物は、たねからどの
ように育つのだろうか。

予想

アサガオは
どうだったかな。

アサガオと同じように、
めが出て、どんどん
大きくなると思うよ。



計画



植物の育ちを、どのように
きろくするとよいて
しょうか。

大きさや形を
カードにきろくして、
日にちのじゅんに
ならべてみたらどうかな。



しゃしん
写真をとると、
後で見ても
わかりやすそう。



かんさつ1

植物の育ち



強い光



用意するもの

- 虫めがね ものさし (または紙テープ)

1

植物をかんさつして、きろくする。

- 草たけ (植物の高さ) をはかる。
- 葉の形や色、数などを調べる。
- 気づいたことや、気になったことをかく。

2

2回めのかんさつからは、前と
かわったところも調べる。

写真をとっておくと、後で見返す
ことができる。



目をいためるので、ぜったいに、
虫めがねで太陽を見てはいけない。

草たけのはかり方



草たけは、ものさしや紙テープ
などで、地面からいちばん上の葉の
つけ根までの高さをはかる。

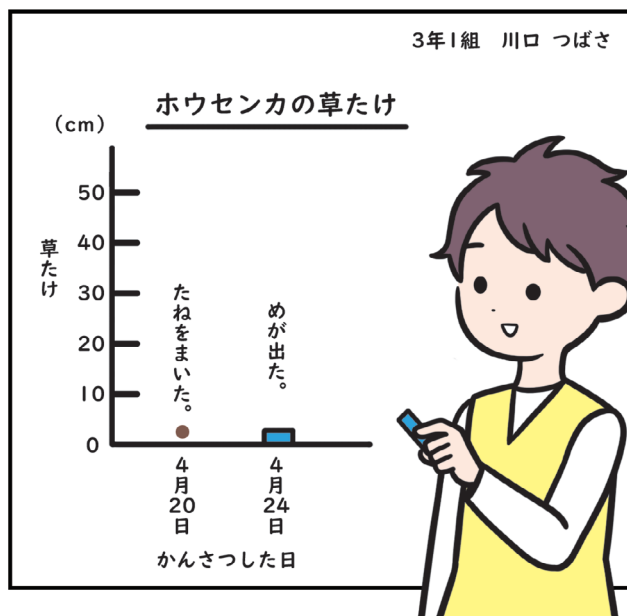
23-1



いつも、同じはかり方をしよう。

きろくのまとめ方

植物の草たけを調べた紙テープは、
大きな紙にはっていこう。



ひょう
表やグラフで
まとめると、わかり
やすそうだね。
かき方は、
181 ページを
見よう。

算数

