

1 多項式の計算

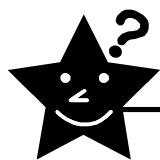
\times $2a$
 $2a+b$ \div

●1● 式の乗法, 除法



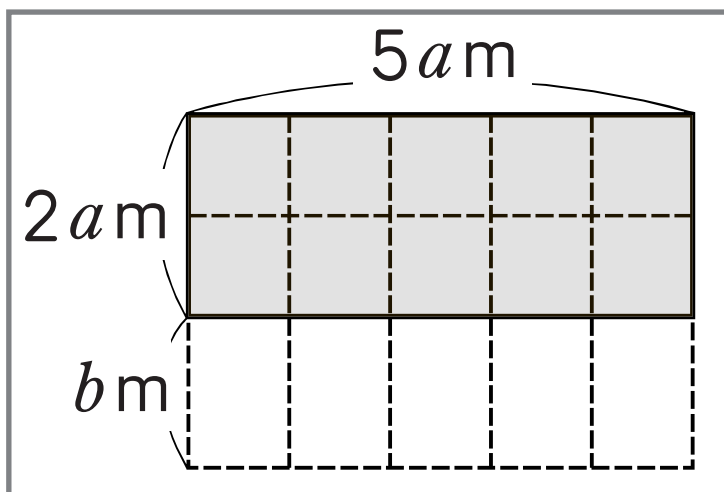
文字式 \times 文字式, 文字式 \div 文字式の計算についてさらに進めましょう。

◆◆ 多項式と単項式の乗法 ◆◆



考えてみよう

縦の長さ $2a$ m, 横の長さ $5a$ mの長方形の花だんがあります。縦を b mだけのばしたときの花だんの面積を式に表してみよう。

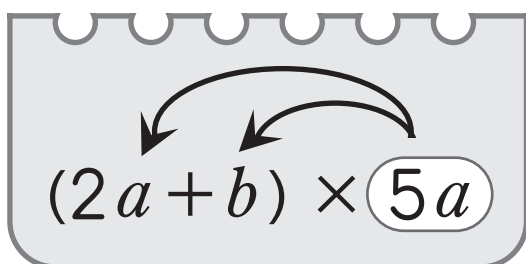
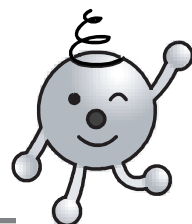


上の図から, 面積は,
 $(2a+b)\times 5a$ または $5a\times(2a+b)$
と表すことができます。

このような，
^{たこうしき}
 多項式 × 単項式， 単項式 × 多項式
 の計算では，数の乗法と同じように，分配法則
 $(a+b)c=ac+bc$ $c(a+b)=ca+cb$
 を用いることができます。

例 1 多項式 × 単項式

$$\begin{aligned} &(2a+b) \times 5a \\ &= 2a \times 5a + b \times 5a \\ &= 10a^2 + 5ab \end{aligned}$$



左ページの図で
 $10a^2 + 5ab$ を
 確かめてみよう

例 2 単項式 × 多項式

$$\begin{aligned} &-6x(x-2y) \\ &= -6x \times x + (-6x) \times (-2y) \\ &= -6x^2 + 12xy \end{aligned}$$

